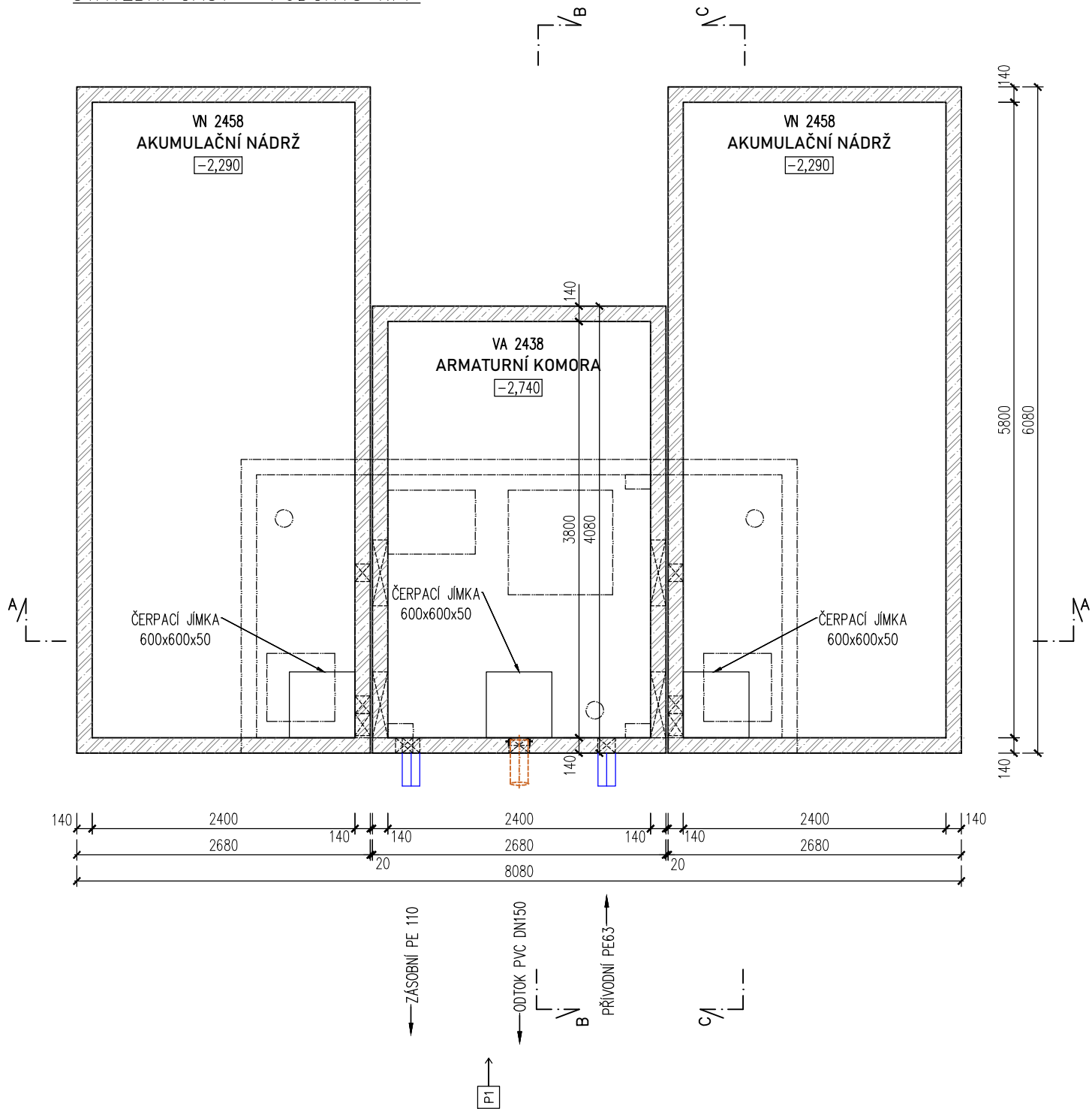
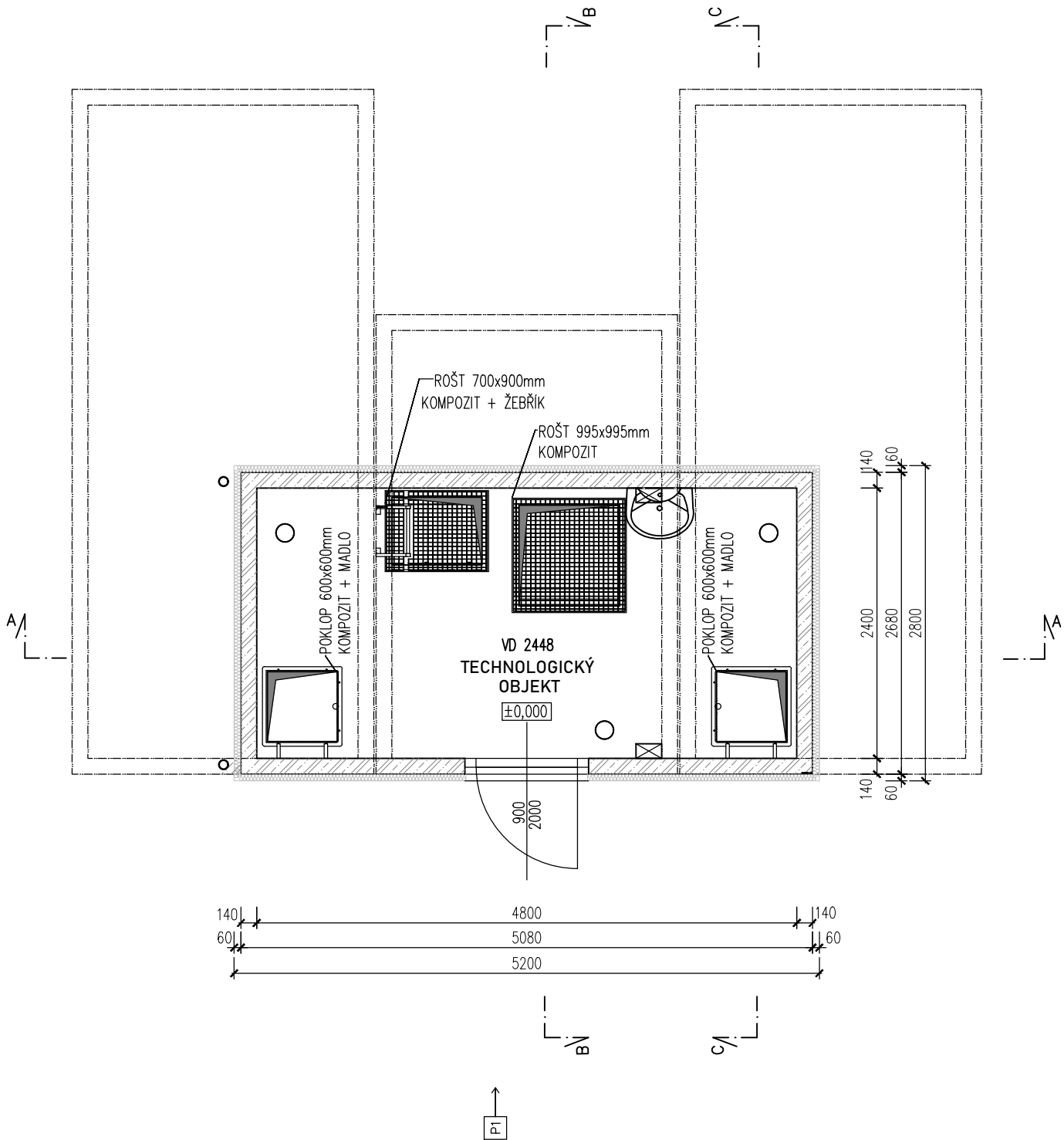


STAVEBNÍ ČÁST – PŮDORYS 1.PP



STAVEBNÍ ČÁST – PŮDORYS 1NP




BETON C 40/50–XC4
DLE ČSN EN 206, VODONEPROPUSTNÝ
VÝZTUŽ B500B
DLE ČSN EN 10080
KRYTÍ VÝZTUŽE
BĚŽNÉ PLOCHY 25mm
NÁVRH
NAVRŽENO DLE ČSN EN 1992–1–1
R30
POŽADOVANÁ ODOLNOST DLE ČSN EN 1992–1–2
TŘÍDA KONSTRUKCE S4

SESTAVA
ARMATURNÍ KOMORA – 1x VA 2438
AKUMULAČNÍ NÁDRŽ – 2x VN 2438
TECHNOLOGICKÝ OBJEKT – 1x VD 2448



TYPOVÉ VODOJEMY - PRO

www.vodojemy.info / www.vodojemy-pro.cz

Projekt manager: MILOSLAV MARTÍNEK tel.: +420 602 324 713 +420 312 285 771 martinek@vodojemy.info martinek@vodojemy-pro.cz		 STAVBY Kladno STAVBY Kladno s.r.o. Vrapická 685 Kladno 272 03		Odpovědný projektant: Ing. DAVID KOHOUT tel.: +420 602 346 152 kohout@vodojemy.info kohout@vodojemy-pro.cz	
VODOJEM-PRO:				Datum	12/2022
SO 01-2 VODOJEM SMETANOVA LHOTA 2x20m³				Stupeň p.d.	DPS
				Číslo zakázky	–
				Měřítko	1:50
				Formát	4x A4
Výkres: D.2.5 - Pohledy, půdorysy, řezy D.2.5.1 PŮDORYS 1.PP, 1.NP				Číslo přílohy: D.2.5.1	

Tento projekt je duševním majetkem firmy Stavby Kladno s.r.o. (www.vodojemy.info / www.vodojemy-pro.cz) a podléhá ochraně dle příslušných zákonů. Bez písemného souhlasu firm není dovoleno tento plán rozmnožovat nebo předat další osobě. V případě zneužití bude postupováno dle občanského zákoníku.